

Indicadores de Expectativas

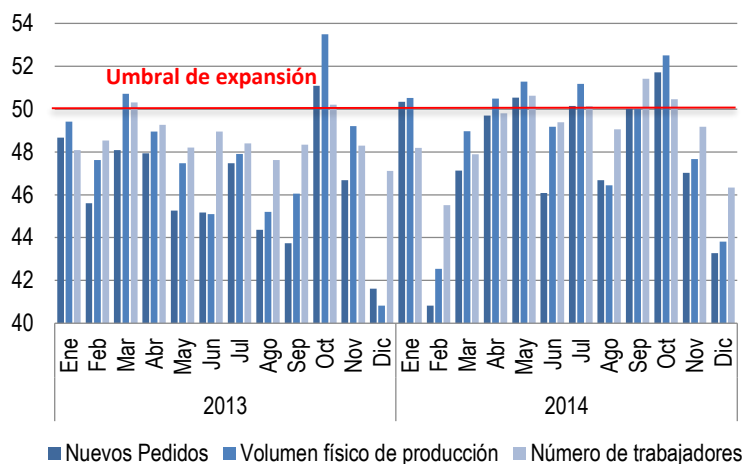
La industria manufacturera de Nuevo León experimentó, por segundo mes consecutivo, una caída en sus principales indicadores de producción. Las cifras oportunas de diciembre, y las revisadas de noviembre, muestran la disminución en la producción y en la plantilla laboral de las empresas. Además de la actividad económica, los efectos estacionales de fin de año explican gran parte de este descenso.

Los rubros de nuevos pedidos y volumen físico de producción se ubicaron en los 43.27 y 43.80 puntos, respectivamente. Asimismo, el rubro de número de trabajadores se ubicó en los 46.33 puntos, su menor nivel desde febrero de este año.

Sin embargo, destaca que la inversión realizada aunque menor al mes anterior, se mantiene en niveles por encima del promedio, a pesar de los efectos estacionales y a los choques externos que vive el país. En diciembre, un 33.7% de empresarios contestó haber realizado alguna inversión en maquinaria, equipo o construcción.

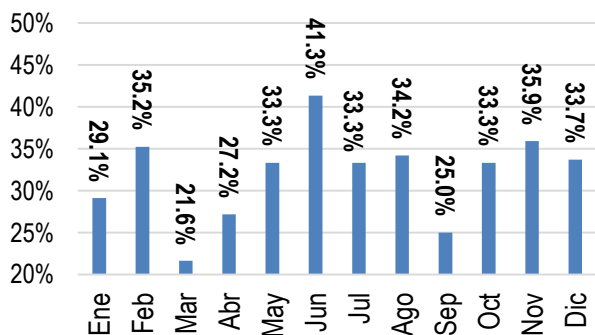
En cuanto a los factores que obstaculizaron el desempeño de las empresas en el mes de diciembre, destaca que la volatilidad del tipo de cambio se posicionó en el segundo lugar con un 31.4%, la depreciación del peso hace más competitivas a las industrias exportadoras, pero al mismo tiempo incrementa el precio de los insumos importados, aumentando los costos de producción de las empresas. Asimismo, el rubro de una actividad económica débil continúa siendo el factor que más obstaculiza el desempeño de las empresas, con un porcentaje de 41.9%.

Variable	Ago	Sep	Oct	Nov/r	Dic/o	Fase
Nuevos Pedidos	46.69	50.01	51.71	47.02	43.27	Contracción
Volumen físico de producción	46.44	50.01	52.51	47.67	43.80	Contracción
Número de trabajadores	49.06	51.42	50.46	49.17	46.33	Contracción
Inventarios	50.16	51.44	51.74	49.5	48.55	Contracción
Exportaciones	47.36	45.75	47.05	43.69	43.93	Contracción
Precio de sus productos	47.63	48.56	50.62	51.5	50.74	Expansión
Precio de las materias primas	55.02	57.05	57.81	59.98	60.44	Expansión
Capacidad Utilizada	47.26	49.36	52.83	47.2	45.61	Contracción



Fuente: Elaborado por CAINTRA

¿Realizó alguna inversión en maquinaria, equipo o construcción?
(% de empresas que contestó que sí)



Factores que obstaculizan (%)	sep-14	oct-14	nov-14	dic-14
Una actividad económica débil	55.0	47.8	50.0	41.9
Volatilidad en el tipo de cambio	12.8	14.8	21.8	31.4
La carga fiscal federal	18.3	28.7	32.7	26.7
Una menor demanda externa	27.5	16.5	20.9	18.1
Inseguridad	16.5	25.2	22.7	17.1

Fuente: Elaborador por CAINTRA

Empresas consultadas: 105

Fecha de la encuesta: Del 05 al 13 de Enero de 2015

Tipo de encuesta: correo electrónico

Participa en esta encuesta respondiendo el cuestionario enviado por la dirección estudioeconomicos@caindra.org.mx



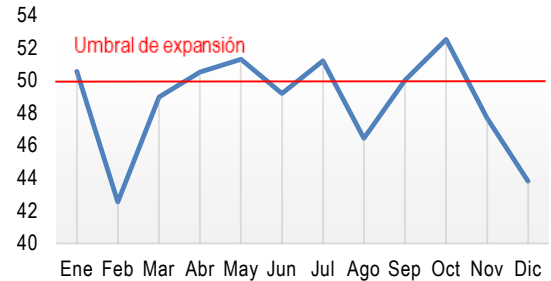
Resumen gráfico de la encuesta de expectativas manufactureras de Nuevo León en 2014

- En promedio, durante 2014, han contestado **125 empresas por mes**, de la cuales el **19.7% han sido micro empresas**, **36.3% pequeñas empresas**, **28.9% medianas empresas** y **15.1% grandes empresas**.

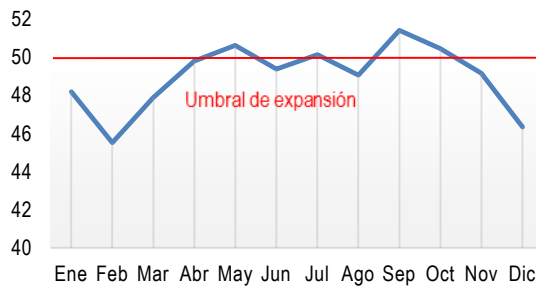
Nuevos Pedidos



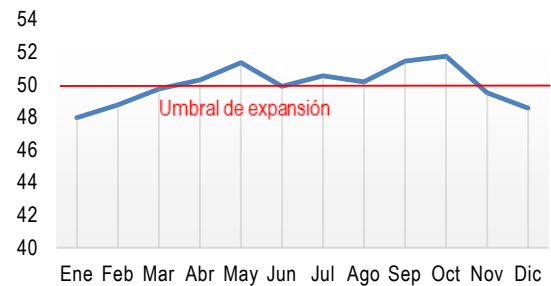
Volumen físico de producción



Número de trabajadores



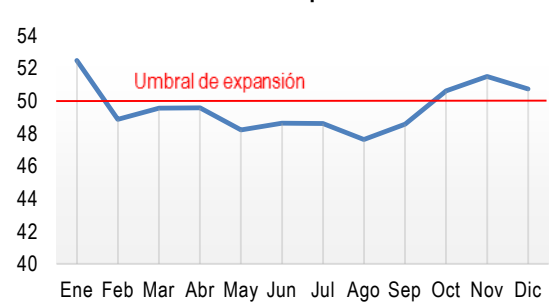
Inventarios



Exportaciones



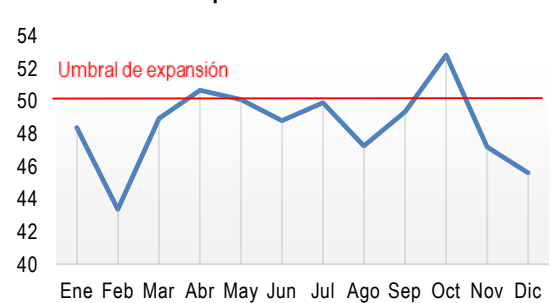
Precio de sus productos



Precio de las materias primas



Capacidad Utilizada



Fuente: Elaborado por CAINTRA

Definición:

Los indicadores de expectativas buscan conocer de forma cualitativa la situación coyuntural de la industria manufacturera de Nuevo León, mediante la perspectiva de los directivos de las empresas en diversas variables relacionadas con su operación. Para ello, a los empresarios se les cuestiona mes con mes como se comportó una lista de variables en relación al periodo anterior, teniendo la posibilidad de responder: mucho menor, menor, igual, mayor, mucho mayor. Con esto, se elabora un índice cuya importancia radica en que si el número obtenido se encuentra por arriba de los 50 puntos, la variable se encuentra en expansión; pero si está por debajo de esta magnitud, significa una contracción.

Empresas consultadas: 105

Fecha de la encuesta: Del 05 al 13 de Enero de 2015

Tipo de encuesta: correo electrónico

Participa en esta encuesta respondiendo el cuestionario enviado por la dirección estudioeconomicos@caindra.org.mx

/r Cifra revisada; /o Cifra oportuna